



# Le colis de MADAME OSCAR

SPECTACLE À PARTIR DE 2 ANS



[WWW.COMPAGNIE-DU-BROUILLARD.FR](http://WWW.COMPAGNIE-DU-BROUILLARD.FR)

## LE COLIS DE MADAME OSCAR

COMPAGNIE DU BROUILLARD, BESANÇON

ÉCRITURE, JEU ET MISE EN SCÈNE : Francine Gaonach et Mélanie Manuélian

MUSIQUE : Boris Magnin

CONSTRUCTION : Tony Galliano

COSTUMES : Nadia Genez

CHARGÉE DE PRODUCTION : Coralie Basset

PRODUCTION : Compagnie du Brouillard

CO-PRODUCTION : Festival Tiot Loupiot, association Droit de cité d'Aix-Noulette

SOUTIENS : Région Bourgogne - Franche-Comté - Conseil Départemental du Doubs - ville de Besançon

MÉCÉNAT : La Poste - Emmaüs

PARTENAIRES : Côté Cour, scène conventionnée Art, enfance et jeunesse, Franche-Comté - Festival Du Bitume et des Plumes, Besançon - MJC Palente, Besançon - Maison de Quartier Grette-Butte, Besançon

REMERCIEMENTS : Yves Gaonach et Christophe Vincent

SPECTACLE À PARTIR DE 2 ANS

DURÉE : 35 minutes

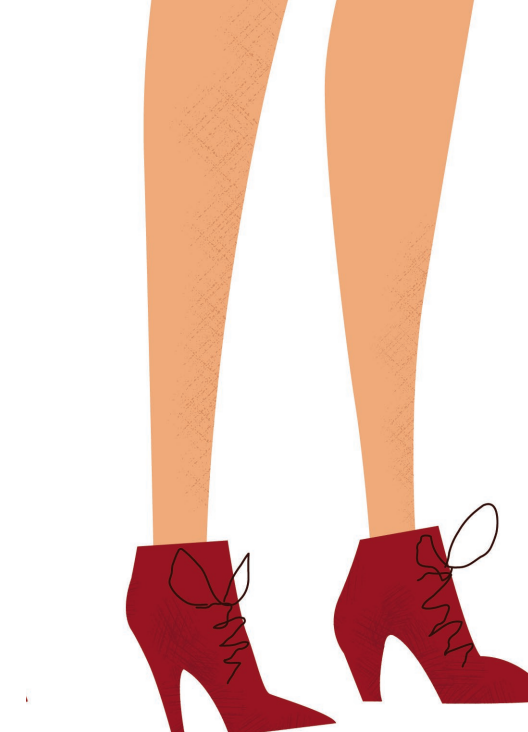
FORME AUTONOME EN INTÉRIEUR : noir

ESPACE NÉCESSAIRE : 5,5 m x 5,5 m

EN TOURNÉE : 2 personnes / 3h de montage

# L'AMOUR EN CADEAU !

Chaque matin, c'est une vraie ritournelle :  
Madame Oscar fait les mêmes gestes, mécaniques.  
Elle ouvre ses rideaux, déjeune et... s'ennuie...  
Que le temps est long dans sa petite maison !  
Mais aujourd'hui, le facteur est passé : Madame  
sort de sa maison et trouve, sur son palier, un  
colis... Qu'y a-t-il dans ce paquet ? Et d'où vient-il ?  
Le jour suivant, le facteur dépose un autre colis,  
puis un autre et encore un autre... Que peuvent  
bien présager ces envois ? Un admirateur secret ?  
L'amour serait-il en train de frapper à sa porte ?





# LE SPECTACLE

La compagnie du Brouillard a pour souhait d'apporter la création théâtrale au plus jeune des publics.

« Coucou ! Caché ! Qui est là ? Le voilà ! »

Le théâtre existe déjà à la maison...

**Le colis de Madame Oscar** s'inspire de ces jeux fondamentaux des jeunes enfants mais s'adresse, avant tout, à tous.

Le spectateur découvre, en premier lieu, une tranche de vie, celle de Madame Oscar, progressant dans un monde stérile, où rien n'est laissé au hasard et où l'humain paraît ne pas avoir de place.

Elle semble timide et ne pas savoir s'ouvrir

sur l'extérieur. Mais, au premier passage du facteur et au fil de ses livraisons, son parcours quotidien se perturbe, se déséquilibre, se bouleverse. **Il fait place aux émotions et à la plus belle d'entre elle : l'amour.**

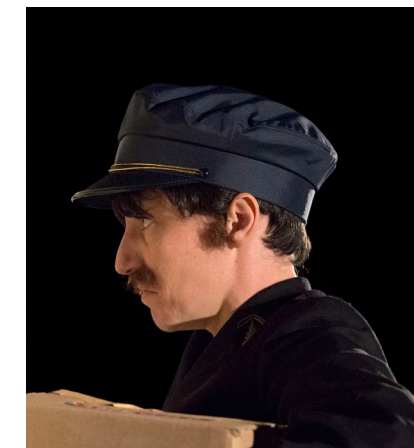
Autant de colis à ouvrir que d'expériences à vivre et à voir vivre sur scène pour accompagner le spectateur vers son autonomie et son émancipation. Le final de l'histoire apporte une dimension poétique et onirique au spectacle.

**Inspiré de l'univers des films de Jacques Tati**, l'histoire est simple, les personnages, comme le décor sont dessinés, les rôles polis et les situations posées. Madame Oscar et le facteur rappellent les personnages de films muets.

**Tout comme l'esthétique de ce décor**, inspirée des années 60.

La scénographie astucieuse permet de surprendre les spectateurs, mettant en avant les colis, noeuds de l'intrigue, et pouvant en faire sortir une multitude de surprise grâce à un système de faux plancher. Les autres éléments de décor sont à l'image du personnage principal, propre et routinier.

La musique, sous forme de ritournelle, met en valeur l'intrigue et la répétition du quotidien. Une variété de bruitages, rythmant les gestes de Madame Oscar, dérègle la liaison entre les choses à voir et les choses à entendre afin d'accentuer le trouble émotionnel qui s'opère chez elle. **Ces bruitages soulignent le changement qui s'opère au fil de l'histoire sur notre héroïne**, dérangée dans son quotidien par cette intrusion inopportune. Enrayant sa machine si bien huilée. La musique se métamorphose progressivement, elle aussi, pour enfin venir appuyer le final tout en poésie.





# La compagnie DU BROUILLARD



## Francine Gaonach et Mélanie Manuélian

constituent le noyau artistique constant de la Compagnie du Brouillard. C'est avec elles que la réflexion sur le théâtre adressé aux petits a débuté, il y a presque vingt années, avec la création de *Gros Temps* (pour les enfants à partir de 3 ans) en 2001 et plus tard, son adaptation, *Petit Temps* (à partir de 12 mois).

Comédiennes et formatrices, travaillant également pour de nombreuses compagnies, elles ont ouvert leur champ créateur à la mise en scène, l'écriture et la scénographie pour le jeune public. Défendant l'acte théâtral destiné aux plus jeunes et sachant toujours s'entourer de professionnels sagaces chacun dans leur discipline, elles ont créé par la suite sept autres spectacles (*Petite Nuit* - 2005 ; *Toute petite Nuit* - 2006 ; *Marche* - 2008 ; *Promenade* - 2010 ; *À l'intérieur* - 2012 ; *Dedans* - 2014 ; *Les enfants sont méchants* - 2017), grâce notamment au soutien de scènes

et des collectivités territoriales (D.R.A.C. Bourgogne-Franche-Comté, Conseil Régional de Bourgogne-Franche-Comté, Conseil Départemental du Doubs, Ville de Besançon, Côté Cour - Scène conventionnée Jeune Public, Les 2 Scènes - Scène Nationale, le C.D.N. de Besançon Franche-Comté, Les Scènes du Jura - Scène Nationale, La Minoterie - pôle de création jeune public et la Vache Qui Rue Lieu de Fabrique des Arts de la Rue).

La compagnie du Brouillard et son administration résident depuis 9 ans à la Friche Artistique de Besançon (locaux de mutualisation et de création). Forte de son expertise dans le domaine du très jeune public, ses créations rayonnent depuis des années sur la France entière et la Suisse.

**Cherchant à diffuser à la fois à l'intérieur et hors des frontières du réseau conventionné, la Compagnie du Brouillard peut jouer et s'adapter en tous lieux.**

## « C'est au théâtre de donner les moyens à son public de participer de son art. » \*

Les spectacles de la compagnie sont adaptés ou largement inspirés du monde littéraire des petits. Francine Gaonach et Mélanie Manuélian inventent un univers proche de cette littérature enfantine qu'elles développent pour le théâtre. Leur travail s'oriente vers une recherche esthétique prononcée et une réflexion sur le sensible. Elles s'emparent des sujets les plus délicats, dosant sérieux et drôlerie, sans didactisme.

Chères à l'idée qu'une expérience théâtrale doit pouvoir s'adresser à tous et en délicatesse, elles construisent leurs spectacles en trois temps. La forme caractéristique qu'elles ont adoptée, à travers l'intégration systématique des temps de médiation, est particulièrement adaptée aux jeunes enfants pour lesquels les sas sont indispensables ; elle permet, de surcroît, un discours pédagogique, voire éthique, implicitement adressé aux adultes.



# la compagnie du **brouillard**

---

Friche Artistique

10 avenue de Chardonnet

Besançon

06 47 14 66 16

[ciedubrouillard@gmail.com](mailto:ciedubrouillard@gmail.com)

[www.compagnie-du-brouillard.fr](http://www.compagnie-du-brouillard.fr)

---

SIRET 444 841 563 000 59

APE 9001Z

Licence 2-1057042

Ville de  
**Besançon**

**Doubs**  
le Département

RÉGION  
BOURGOGNE  
FRANCHE  
COMTÉ



Graphisme : [www.midia14h.com](http://www.midia14h.com)  
Photos : Nicolas Waltefaugle